

MEDIZINISCHE UNIVERSITÄTSBUCHHANDLUNG MAUDRICH, WIEN 9

Bauherr
Facultas Verlags- und
Buchhandels AG, 1090 Wien

Planung
Albertoni + Winterstein,
1090 Wien

Fotos
© Albertoni.Architektur®Design

Projektverlauf
Planungsbeginn Jänner 2009
Planungsende Juli 2009
Baubeginn Juli 2009
Bauübergabe November 2009

Projektdateien
Nettofläche 760 m²



Klarheit und Nüchternheit standen im Vordergrund des Entwurfes, um die Fachkompetenz im Fachbuchbereich Medizin zu unterstreichen.

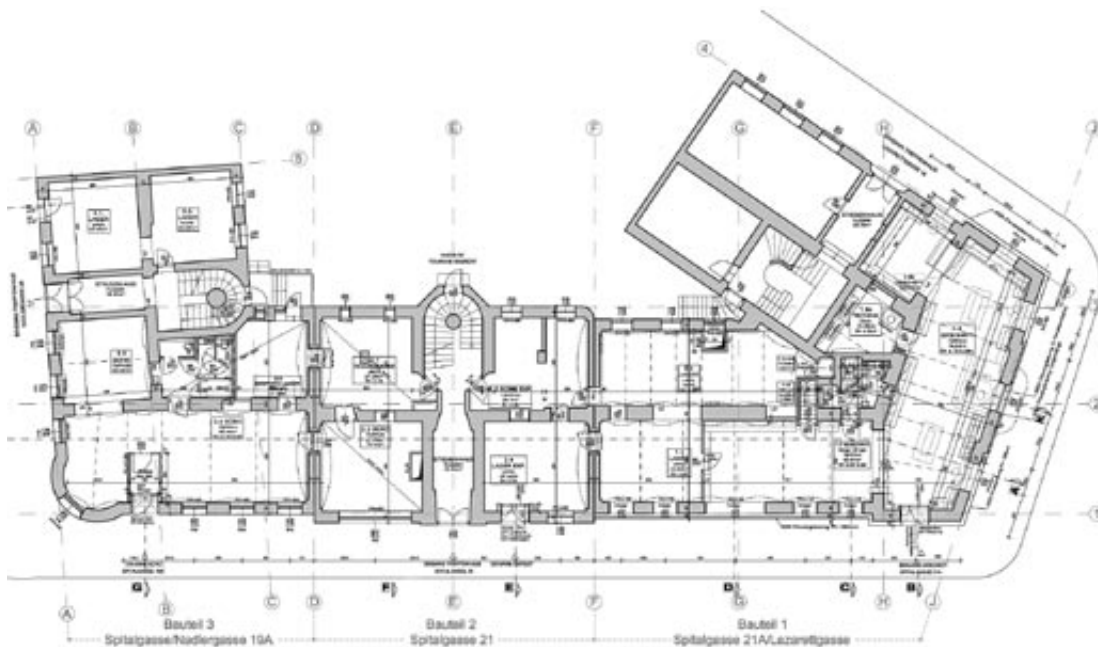
Die Raumabfolge von Verlagsbüro, Versandbereich, Lager und Geschäft wurde einem neuen Organisationsprinzip untergeordnet. Räume wurden zusammengelegt und dadurch vergrößert, die Verpackung der Haustechnik zum gestaltenden Lichtelement entwickelt.

Die Fassadengestaltung ist wie eine riesige Lampe, nimmt die Hausform auf und setzt die klassische Symmetrie so stärker in Szene. Das Blau beleuchtet die Umgebung und wirkt durch die Form wie ein leuchtender Kristallteil. Wie ein großzügig gestaltetes, blau-transparentes Band legt sich das Glas über die historische Fassade und unterstreicht diese wie ein positiv verstärkender Filter. Durch die Lichtdurchlässigkeit der Hauptfläche ist die historische Fassade immer präsent und – manchmal mehr, manchmal weniger – im Vordergrund. Die Warenpräsentation ist auf den wichtigen Bereich der Augenhöhe reduziert, die Gesamtgestaltung dennoch großzügig geblieben.

Das Haus ist ein Tortenstück an sehr prominenter Stelle in der Nähe des AKH. Der Verkaufsbereich wurde an den Kopf des Hauses verlegt, um so die Präsenz in den sich gabelnden Straßen zu erhöhen. Auch sind die Räume in diesem Bereich am höchsten und können so gestalterisch optimal zum Verkaufsthema beitragen. Dem Element Kundenbindung wurde durch die Schaffung eines Kommunikationsraums zur Auseinandersetzung und Diskussion zu Fachthemen Rechnung getragen. Das Konzept der Architekten überzeugte nicht nur den Bauherrn, sondern auch die Denkmalpflege – denn: Moderne Architektur blendet teilweise aus, geschickt eingesetzt ist sie aber ein positiver Verstärker des Bestands.



Lageplan



Grundriss Erdgeschoss

